



CONSELL DELS IL·LUSTRES COL·LEGIS
D'ADVOCATS DE CATALUNYA

Torn d'Ofici i Assistència al Detingut

2008-2014

TOAD 2008-2014. Actuacions

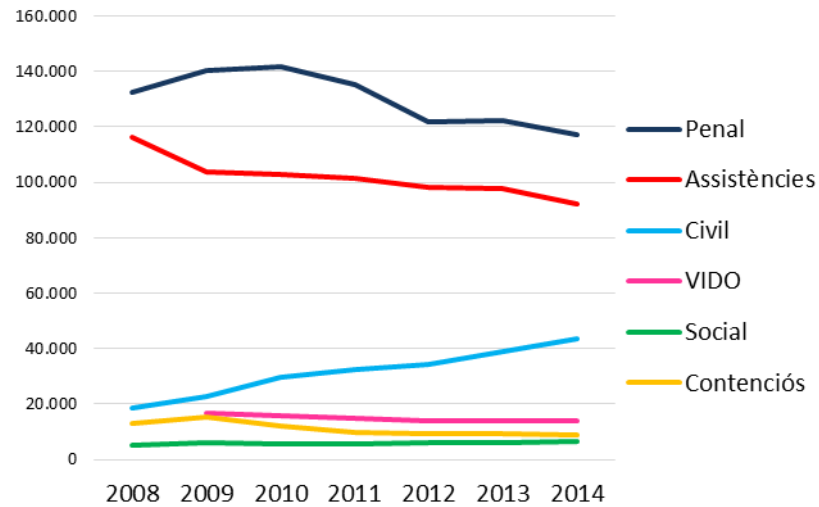
ACTUACIONS. <i>Catalunya</i>	2008	2009	2010	2011	2012	2013	2014	Variació 2008-2014	Contribució a la variació del TOAD 2008-2014
Penal	132.520	140.320	141.751	135.394	121.901	122.150	117.116	-11,6%	-5,1%
Civil	18.742	22.802	29.660	32.693	34.490	38.852	43.447	131,8%	8,2%
Contenciós	13.031	15.511	12.292	9.617	9.227	9.183	8.866	-32,0%	-1,4%
Social	5.000	6.073	5.555	5.614	5.852	6.100	6.621	32,4%	0,5%
Cassació	273	289	344	301	285	345	389	42,5%	0,0%
Normes generals	10.300	11.902	13.872	13.864	14.087	14.776	18.938	83,9%	2,9%
Assistències	116.292	103.870	102.731	101.275	98.043	97.736	92.305	-20,6%	-8,0%
Violència sobre la dona (VIDO)		16.527	15.638	14.875	14.001	14.126	14.015	-15,2%*	-0,8%**
Total TORN D'OFICI (TO)	179.866	196.897	203.474	197.483	185.842	191.406	195.377	8,6%	5,2%
Total ASSISTÈNCIA (TA)	120.304	120.397	118.369	116.150	112.044	111.862	106.320	-11,6%	-4,7%
Total Torn d'Ofici i Assistència al Detingut (TOAD)	300.170	317.294	321.843	313.633	297.886	303.268	301.697	0,5%	

*Variació 2009-2014

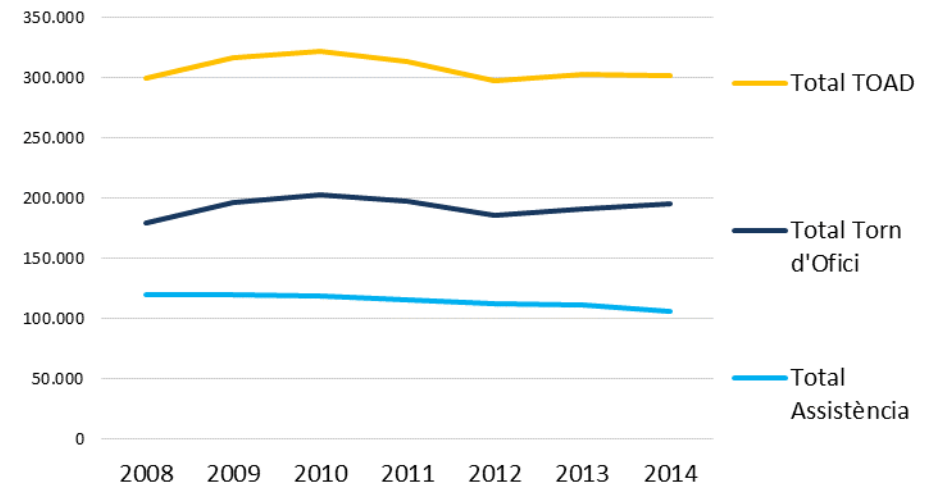
**Contribució a la variació del TOAD 2009-2014

TOAD 2008-2014. Actuacions

Àmbits TOAD



Total Àmbits TOAD



TOAD 2008-2014. Imports

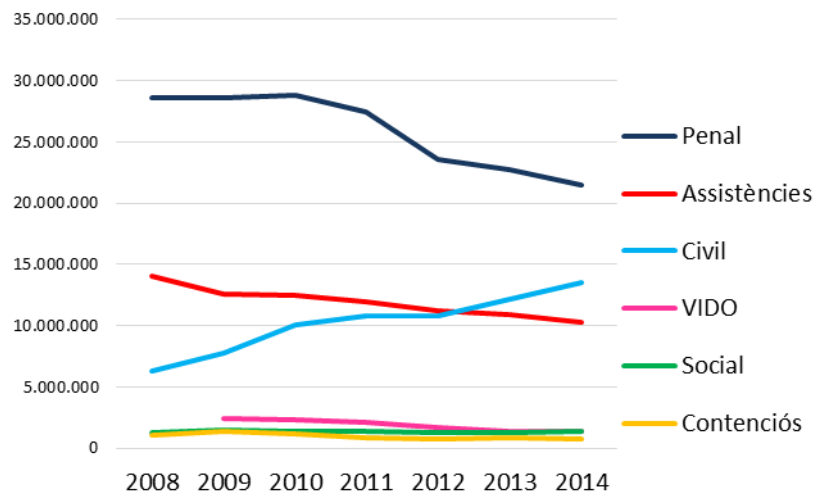
Imports. Catalunya	2008	2009	2010	2011	2012	2013	2014	Variació 2008-2014	Contribució a la variació del TOAD 2008-2014
Penal	28.608.551,6	28.579.607,4	28.798.660,4	27.413.556,8	23.551.402,4	22.753.019,5	21.507.265,3	-24,8%	-13,6%
Civil	6.301.254,5	7.781.755,9	10.102.966,0	10.755.237,1	10.830.998,4	12.163.654,9	13.479.856,0	113,9%	13,7%
Contenciós	1.083.135,1	1.393.338,9	1.122.485,7	876.669,1	793.643,4	803.053,5	789.933,9	-27,1%	-0,6%
Social	1.230.105,5	1.524.741,2	1.378.675,5	1.359.522,0	1.292.608,5	1.277.298,8	1.368.981,6	11,3%	0,3%
Cassació	29.527,4	31.507,6	39.307,5	36.487,9	37.474,8	51.322,2	68.314,5	131,4%	0,1%
Normes generals	1.000.016,1	1.246.956,0	1.563.969,6	1.672.617,6	1.723.014,3	1.820.331,7	2.563.762,9	156,4%	3,0%
Assistències	14.058.396,4	12.564.206,3	12.477.408,0	11.898.777,2	11.206.937,1	10.907.371,0	10.311.061,0	-26,7%	-7,2%
Violència sobre la dona (VIDO)		2.411.674,7	2.272.126,2	2.155.076,7	1.640.456,7	1.390.061,4	1.374.992,3	-43,0%*	-1,9%**
Total TORN D'OFICI (TO)	38.252.590,1	40.557.907,0	43.006.064,7	42.114.090,5	38.229.141,9	38.868.680,6	39.778.114,2	4,0%	2,9%
Total ASSISTÈNCIA (TA)	14.058.396,4	14.975.881,0	14.749.534,2	14.053.853,9	12.847.393,8	12.297.432,4	11.686.053,3	-16,9%	-4,5%
Total Torn d'Ofici i Assistència al Detingut (TOAD)	52.310.986,5	55.533.788,0	57.755.598,8	56.167.944,4	51.076.535,7	51.166.113,1	51.464.167,5	-1,6%	

* Variació 2009-2014

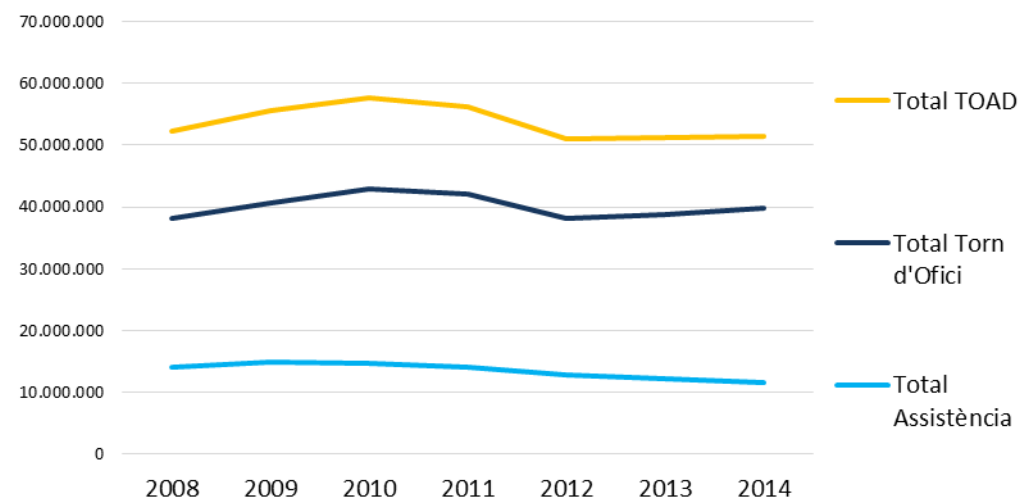
** Contribució a la variació del TOAD 2009-2014

TOAD 2008-2014. Imports

Àmbits TOAD



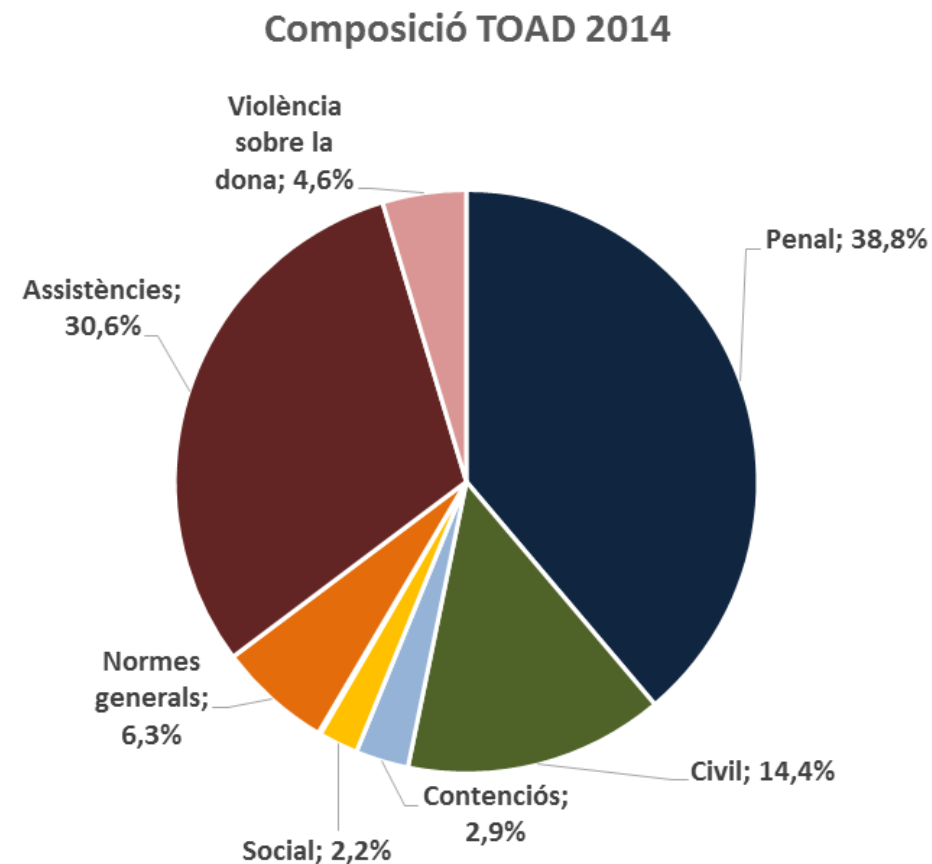
Total Àmbits TOAD



TOAD 2013-2014. Actuacions

ACTUACIONS	2013	2014	Variació 2013-2014	Contribució a la variació TOAD 2013-2014
Penal	122.150	117.116	-4,1%	-1,7%
Civil	38.852	43.447	11,8%	1,5%
Contenciós	9.183	8.866	-3,5%	-0,1%
Social	6.100	6.621	8,5%	0,2%
Cassació	345	389	12,8%	0,0%
Normes generals	14.776	18.938	28,2%	1,4%
Assistències	97.736	92.305	-5,6%	-1,8%
Violència sobre la dona	14.126	14.015	-0,8%	0,0%
Total TORN D'OFICI	191.406	195.377	2,1%	1,3%
Total ASSISTÈNCIA	111.862	106.320	-5,0%	-1,8%
Total Torn d'Ofici i Assistència al Detingut (TOAD)	303.268	301.697	-0,5%	

	% Total TORN d'OFICI 2014	% Total ASSISTÈNCIA 2014	% Total TOAD 2014
Penal	59,9%		38,8%
Civil	22,2%		14,4%
Contenciós	4,5%		2,9%
Social	3,4%		2,2%
Cassació	0,2%		0,1%
Normes generals	9,7%		6,3%
Assistències		86,8%	30,6%
Violència sobre la dona		13,2%	4,6%
	100%	100%	100%



EVOLUCIÓ 2013-2014

Torn d'Ofici:

- Descens en l'àmbit penal (-4,1%), partida que representa el 60% del total Torn d'Ofici.
- Augment important en l'àmbit Civil (11,8%), partida que representa el 22% del Total Torn d'Ofici.
- Ascens en l'àmbit Social o Laboral (8,5%), partida que representa només el 3,4% del Total Torn d'Ofici.

↪ *Efecte: Augment del Torn d'Ofici en un 2,1%.*

Assistència:

- Descens d'Assistències (-5,6%), partida que representa el 87% del Total d'Assistència.
- Lleuger descens de VIDO (-0,8%), partida que representa el 13% del Total d'Assistència.

↪ *Efecte: Descens del Total Assistència en un 5%.*

TOAD:

- L'augment important de l'àmbit civil, partida que representa el 14% del total TOAD, queda compensat pel descens de la resta de partides importants: l'àmbit Penal, partida que representa el 40% del total TOAD, i Assistències, que en representa el 30%.

Resultat global: Descens del TOAD en un 0,5%.

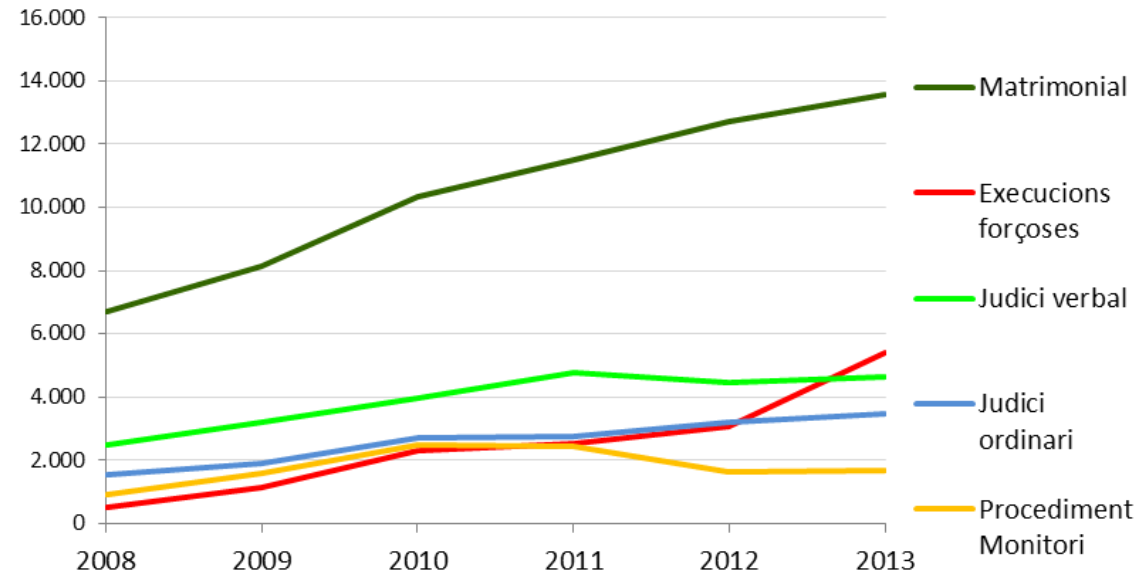
TOA 2013-2014. Actuacions. CIVIL

CIVIL		2013	2014	Variació 2013-2014	Contribució a la variació total
26a	Judici declaratiu ordinari: demanda	1.991	2.250	13,0%	0,7%
26b	Judici declaratiu ordinari: demanda	1.039	1.172	12,8%	0,3%
27	Judici declaratiu verbal	4.073	4.700	15,4%	1,6%
37a	Judici canviari: demanda	26	13	-50,0%	0,0%
37b	Judici canviari: intervenció en l'oposició o execució	100	73	-27,0%	-0,1%
29c	Resta processos especials	2.761	2.809	1,7%	0,1%
29	Mesures cautelars/preliminars	400	480	20,0%	0,2%
34	Procediment monitori	1.655	1.265	-23,6%	-1,0%
34-26a	Judici declaratiu ordinari posterior a monitori	441	362	-17,9%	-0,2%
34-27	Judici declaratiu verbal posterior a monitori	539	465	-13,7%	-0,2%
35	Execució de monitori	83	81	-2,4%	0,0%
28	Execució forçosa de títols exclosa la resolució judicial	5.392	6.113	13,4%	1,9%
29a	Procés matrimonial o parella de fet -contenciós-	10.353	11.286	9,0%	2,4%
29ab	Procés matrimonial o parella de fet -mutu acord-	3.217	3.813	18,5%	1,5%
29b	Mesures provisionals	3.271	3.556	8,7%	0,7%
29d	Apel·lació civil	3.511	5.009	42,7%	3,9%
TOTAL CIVIL		38.852	43.447	11,83%	

TOAD 2008-2013. Actuacions. CIVIL

Actuacions CIVIL. Catalunya	2008	2009	2010	2011	2012	2013	2014	Variació 2008-2014	Contribució a la variació total 2008-2014
26 Judici declaratiu ordinari	1.523	1.907	2.699	2.760	3.177	3.471	3.784	148,5%	12,1%
27 Judici declaratiu verbal	2.456	3.208	3.941	4.749	4.439	4.612	5.165	110,3%	14,5%
37a Judici canviari: demanda	1	18	35	12	25	26	13	1200,0%	0,1%
37b Judici canviari: intervenció en oposició o execució	26	108	160	142	95	100	73	180,8%	0,3%
29c Resta de processos especials	2.261	2.077	2.088	2.102	2.315	2.761	2.809	24,2%	2,9%
29 Mesures cautelars/preliminars	284	329	331	368	401	400	480	69,0%	1,0%
34 Procediment monitori	892	1.570	2.492	2.430	1.616	1.655	1.265	41,8%	2,0%
35 Execució de monitori	20	64	80	79	73	83	81	305,0%	0,3%
28 Execució forçosa de títols, exclosa la resolució judicial	508	1.134	2.291	2.524	3.041	5.392	6.113	1103,3%	29,9%
29a Procés matrimonial complet	6.710	8.150	10.329	11.496	12.723	13.570	15.099	125,0%	44,8%
29b Mesures provisionals	1.972	2.264	2.733	2.972	3.079	3.271	3.556	80,3%	8,5%
29d Apel·lació civil	2.089	1.973	2.481	3.059	3.506	3.511	5.009	139,8%	15,6%
TOTAL CIVIL	18.742	22.802	29.660	32.693	34.490	38.852	43.447	107,3%	

Assumptes rellevants CIVIL



Mòdul 28 CIVIL. 2008-2013. Estimació de les execucions hipotecàries

Mòdul 28. Execució forçosa de títols, exclosa resolució judicial

2008 2009 2010 2011 2012 2013 2014

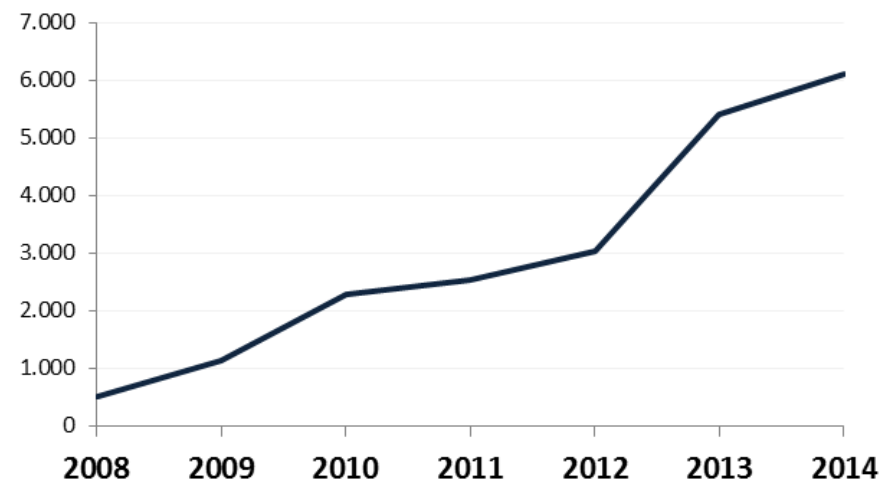
Variació
2008-2014

Actuacions Total Catalunya

508 1.134 2.291 2.524 3.041 5.392 6.113

1103,3%

**Mòdul 28- Execució forçosa de títols,
exclosa resolució judicial**



TOAD 2013-2014. Imports

IMPORTS	2013	2014	Variació 2013-2014	Contribució a la variació TOAD 2013-2014
Penal	22.753.019,5	21.507.265,3	-5,5%	-2,4%
Civil	12.163.654,9	13.479.856,0	10,8%	2,6%
Contencios	803.053,5	789.933,9	-1,6%	0,0%
Social	1.277.298,8	1.368.981,6	7,2%	0,2%
Cassació	51.322,2	68.314,5	33,1%	0,0%
Normes generals	1.820.331,7	2.563.762,9	40,8%	1,5%
Assistències	10.907.371,0	10.311.061,0	-5,5%	-1,2%
Violència sobre la dona	1.390.061,4	1.374.992,3	-1,1%	0,0%
Total TORN D'OFICI	38.868.680,6	39.778.114,2	2,3%	1,8%
Total ASSISTÈNCIA	12.297.432,4	11.686.053,3	-5,0%	-1,2%
Total Torn d'Ofici i Assistència al Detingut (TOAD)	51.166.113,1	51.464.167,5	0,6%	

	% Total TORN d'OFICI 2014	% Total ASSISTÈNCIA 2014	% Total TOAD 2014
Penal	58,5%		44,5%
Civil	31,3%		23,8%
Contencios	2,1%		1,6%
Social	3,3%		2,5%
Cassació	0,1%		0,1%
Normes generals	4,7%		3,6%
Assistències		88,7%	21,3%
Violència sobre la dona		11,3%	2,7%
	100%	100%	100%

Composició TOAD 2014

